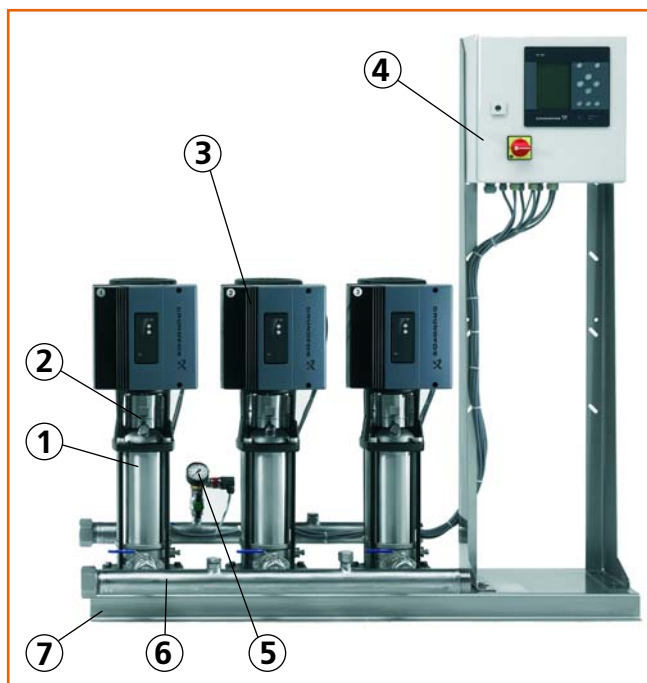


# Установки повышения давления Hydro MPC



# Grundfos Hydro MPC



**Никогда еще управление насосной системой не было таким совершенным, как с Grundfos Hydro MPC**

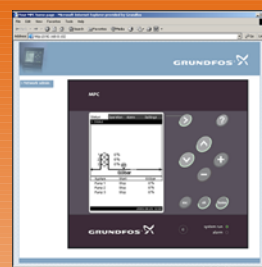
Hydro MPC это комплектная насосная система, построенная на базе вертикальных многоступенчатых насосов Grundfos серии CR со всей необходимой трубной обвязкой, шкафом управления, установленная на единой раме-основании и полностью готовая к эксплуатации.

	Компоненты	Преимущества
1	Многоступенчатый вертикальный насос серии CR с КПД >80%	Максимальная производительность при самом низком энергопотреблении, устойчивый к коррозии, не имеют вибрации
2	Механическое торцевое уплотнение насоса	Долговечная и надежная работа, возможность замены в течение нескольких минут без разборки насоса
3	Двигатели 1 класса энергоэффективности со встроенными преобразователями частоты	Обеспечение плавного пуска, отсутствие гидроударов, низкое энергопотребление, низкий уровень шума.
4	Шкаф управления с контроллером MPC	Уникальный интерфейс, понятное управление, русское меню, широкие возможности диспетчеризации
5	Датчик давления с манометром	Точное измерение давления, возможность визуального контроля, защита от гидроудара
6	Соединительные патрубки и арматура выполнены из нержавеющей стали	Минимальные потери, оптимальные эксплуатационные затраты
7	Плита-основание выполнена из нержавеющей стали	Быстрый и надежный монтаж, устойчивость к коррозии, единое основание для всех насосов

# Устройство управления Multi Pump Controller (MPC)

## Мозг установки – новое современное устройство управления Multi Pump Controller (MPC):

- Уникальный обновляемый пользовательский интерфейс, обеспечивающий простую навигацию, настройку и корректировку параметров;
- Вывод информации в полноценном графическом и текстовом виде на русском языке;
- Полноценный "мастер настроек", позволяющий управлять действиями наладчика;
- **Обмен данными и возможность диспетчеризации посредством внутренней компьютерной сети или через сеть Интернет;**
- Работа с несколькими датчиками и отображение измеряемых значений на экране дисплея;
- Режим контроля состояния мембранного бака позволяет определить правильное давление воздуха в баке для работы системы и информировать пользователя в случае разрыва мембраны расширительного бака системы, в т.ч. установленного дополнительно.



## Держи ситуацию под контролем

Установки Grundfos Hydro MPC позволяют объединить насосные станции в единый диспетчерский пункт. Все насосные установки возможно подключить к компьютерной сети через внутреннюю сеть Ethernet или через сеть Internet. Для этого лишь необходимо подключить сетевой провод в разъем контроллера и запрограммировать сетевой адрес установки Hydro MPC, с которой будет происходить обмен информацией. На компьютере вы получите информацию о состоянии контроллера в реальном времени.

# Широкий выбор

В производственной программе установок Grundfos Hydro MPC Вы найдете модели с различными способами управления насосами, что позволяет подобрать оптимальное решение для любой задачи.

Широкий типоряд состоит из установок с регулируемыми насосами; установок с частотным преобразователем, встроенным в шкаф управления; установок с насосами с фиксированной частотой вращения и даже установок, в которых насосы с фиксированной частотой вращения сочетаются с регулируемыми.

Установка	Исполнение	Схема
<b>Hydro MPC-E</b>	Все насосы регулируемые со встроенным частотным преобразователем CRE/CRIE	
<b>Hydro MPC-ES</b>	Один регулируемый насос CRIE/CRE, остальные нерегулируемые CRI/CR	
<b>Hydro MPC-F</b>	Один внешний частотный преобразователь, установленный в шкафу управления. Насосы используемые в установке CRI/CR.	
<b>Hydro MPC-S</b>	Все насосы нерегулируемые CR/CR1, обеспечивают старт/стоп управление	



**Hydro MPC-E – установки с насосами с частотным регулированием, производительность которых изменяется по необходимости путем включения/выключения требуемого числа регулируемых насосов CRE и параллельной регулировки частоты вращения насосов, находящихся в эксплуатации.**

Переключение рабочих насосов осуществляется контроллером автоматически и зависит от нагрузки и времени наработки. Все насосы в эксплуатации работают с одинаковой частотой вращения, что обеспечивает равные условия наработки, исключение гидроударов и снижение общего уровня шума от установки.

Задачи	Система	Hydro MPC				Hydro Multi-E
		-E	-ES	-F	-S	
Поддержание постоянного давления		➤	➤			➤
Минимизация скачков давления		➤	➤			➤
Расширенная панель управления		➤	➤		➤	
Возможность обмена данными		➤	➤		➤	➤
Индивидуальные решения		➤	➤		➤	
Руссифицированный пользовательский интерфейс		➤	➤		➤	➤
Старт/стоп управление					➤	

## Надежность

Все компоненты установки Hydro MPC разработаны, изготовлены и испытаны компанией Grundfos. Все оригинальные станции повышения давления Grundfos производятся согласно европейским нормам ISO 9001 и ISO 14000. Установки Hydro MPC на базе насосов серии CRI, единственные среди всех насосных станций производимых в Европе, соответствуют санитарным нормам европейских стран. Все оригинальные станции Grundfos поставляемые в Украину имеют необходимые подтверждающие сертификаты, согласно украинского законодательства. Более того, система контроля качества Grundfos гарантирует, что на заводе-изготовителе все составляющие прошли тщательную проверку о чем свидетельствуют протоколы испытаний поставляемые с насосными установками.



Монтаж станции Grundfos Hydro MPC на объекте

# Установки повышения давления Hydro

Тип установки	Поле характеристик	Технические данные	Особенности и преимущества
Hydro MPC-E		<p>Расход: до 600 м<sup>3</sup>/ч                      Напор: до 150 м                      Мощность насосов: от 0,37 до 22 кВт                      Кол-во насосов: 2-6</p>	<p>Все насосы регулируемые                      Поддержание постоянного давления                      Плавный пуск всех насосов                      Требуется бак небольшого объема                      Частотное регулирование возможно даже в случае поломки одного насоса                      Русскоязычное меню</p>
Hydro MPC-ES		<p>Расход: до 256 м<sup>3</sup>/ч                      Напор: до 150 м                      Мощность насосов: от 0,37 до 22 кВт                      Кол-во насосов: 2-4</p>	<p>Один насос регулируемый, остальные - нерегулируемые                      Поддержание постоянного давления                      Требуется бак небольшого объема                      При аварии регулирование насоса, регулирование давления происходит по каскадному принципу (как в станции MPC-S)                      Русскоязычное меню</p>
Hydro MPC-F		<p>Расход: до 660 м<sup>3</sup>/ч                      Напор: до 150 м                      Мощность насосов: от 0,37 до 45 кВт                      Кол-во насосов: 2-6</p>	<p>Все насосы нерегулируемые, один насос подключен к частотному преобразователю                      Поддержание постоянного давления                      Требуется бак небольшого объема                      При аварии регулируемого насоса, частотный преобразователь управляет одним из оставшихся насосов                      Русскоязычное меню</p>
Hydro MPC-S		<p>Расход: до 600 м<sup>3</sup>/ч                      Напор: до 150 м                      Мощность насосов: от 0,37 до 45 кВт                      Кол-во насосов: 2-6</p>	<p>Все насосы нерегулируемые                      Поддержание постоянного давления путем каскадного включения/отключения насосов                      Русскоязычное меню</p>
Hydro Multi-E		<p>Расход: до 80 м<sup>3</sup>/ч                      Напор: до 100 м                      Мощность насосов: от 0,37 до 7,5 кВт                      Кол-во насосов: 2-4</p>	<p>Все насосы регулируемые                      Поддержание постоянного давления                      Плавный пуск всех насосов                      Бак необходимого объема в комплекте                      Устройство защиты от работы всухую в комплекте</p>

## Техническая документация

Grundfos предоставляет возможность подбора оборудования по каталогам. По запросу мы предоставим инструкции по монтажу и эксплуатации на весь спектр предлагаемой продукции.



## Компьютерный подбор

Для облегчения процесса проектирования Grundfos предлагает компьютерную программу подбора WinCAPS. Выбрав раздел "Повышение давления" и закладку "Hydro MPC" задайте параметры Вашего проекта - программа мгновенно предложит Вам несколько оптимальных решений. Программа также предложит Вам описания, схемы подключения, чертежи и т.д.



## Консультации специалистов ТОВ "Грундфос Украина"

Специалисты ТОВ "Грундфос Украина" всегда готовы встретиться с Вами и поделиться знаниями о насосном оборудовании концерна Grundfos. Свяжитесь с Торговым представителем ТОВ "Грундфос Украина" в Вашем регионе, или с консультантом отдела проектов и договоритесь о встрече в удобное для Вас время.



Позвоните **8-800-50-15-570** (бесплатно по всей Украине) и получите квалифицированные ответы у специалистов "ТОВ Грундфос Украина".



## Сервис по всей Украине

Гарантийный срок на все станции повышения давления Grundfos - 2 года с момента ввода в эксплуатацию сервисным партнером.

Сервисные центры ТОВ "Грундфос Украина" расположены во всех регионах Украины и готовы оказать Вам услуги по монтажу, запуску и обслуживанию оборудования концерна Grundfos.

## **ООО "ТОВ ГРУНДФОС Украина"**

г. Киев, 01010  
ул. Московская, 8 Б  
тел.: (044) 390 40 50  
факс: (044) 390 40 59

**8-800-50-15-570**  
**бесплатно по Украине**

### **Представительство в Восточном регионе**

г. Донецк, 83015  
ул. Челюскинцев, 188  
тел.: (062) 332 30 53  
(050) 441 41 61  
(050) 424 97 85  
факс: (062) 304 74 46

г. Днепропетровск  
тел: (050) 441 41 54

г. Харьков  
тел: (050) 419 10 66

### **Представительство в Южном регионе**

г. Одесса, 65012  
ул. Арнаутская 17  
тел.: (048) 718 05 10  
(050) 445 11 22  
(050) 334 82 73  
факс: (048) 718 05 10

г. Симферополь  
тел.: (050) 446 11 29

### **Представительство в Западном регионе**

г. Львов, 79008  
ул. Пекарская 48, офис 1  
тел.: (032) 297 62 82  
(050) 441 41 55  
(050) 442 95 56  
факс: (032) 297 62 87

**8-800-50-15-570**  
**Бесплатно по всей Украине**